

ふじさんせかいいさん みなみかん しょきゅう
富士山世界遺産センター南館ワークシート(初級)

南

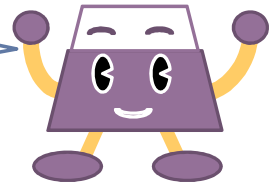
がっこう ねん くみ なまえ
学校 年 組 名前

ふじさんせかいいさん みなみかん もんせいかい
富士山世界遺産センター南館をめぐり、10問正解をめざしてチャレンジしよう。

だいもん ふじさん せかいいさん とうろく けつてい
第1問 富士山の世界遺産登録が決定したのは、いつですか？

() へいせい ねん がつ にち () へいせい ねん がつ にち () へいせい ねん がつ にち
() 平成25年6月22日 () 平成26年2月26日 () 平成28年6月22日

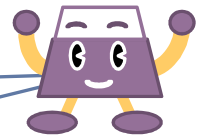
2かいのかべにヒント
があるよ。



だいもん ふじさん す
第2問 むかしから富士山に住んでいるとされているのはだれですか？

() しょうとく たいし () かみさま ほとけさま () えんのぎょうじゃ
() 聖徳太子 () 神様や仏様 () 役行者

1かいの富士山の女神(めがみ)
コーナーへいってみよう！



だいもん えどじだい ふじさん のぼ
第3問 江戸時代にさかんに富士山に登っていたグループをなんといいますか？

() ふじごう () やまぶし () ふじだん
() 富士講 () 山伏 () 富士団



1かいの「移(うつ)ろう信仰(しんこう)の
かたち」に、ヒントがあるよ。

だいもん えどじだい えど ひと ふじさん さんちょう にち
第4問 江戸時代には、江戸の人たちが富士山の山頂まで、なん日くらいかかったでしょうか？

() し ご にち () とうか かん () はつか かん
() ①4~5日 () 10日間 () 20日間



わたしがいるところを
さがしてくれ。

だいもん かずおお ふじさん のぼ ひと と じゅうたく
第5問 ふもとに数多くあった富士山に登る人たちを泊めていた住宅はなんといいますか？

() おしじゅうたく () よしだじゅうたく () かわぐちじゅうたく
() 御師住宅 () 吉田住宅 () 川口住宅

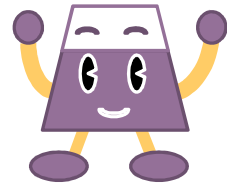


赤い屋根(やね)の家(いえ)を
めじるしに、さがしてみよう。

南

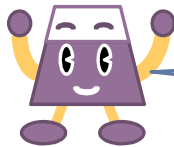
だいもん 第6問 ふじさん のぼ とざん どう ぜんぶ
富士山に登る登山道は、全部でなんルートありますか？
() 1ルート () 2ルート () 4ルート

とざんたいけんのコー
ナーにヒントがあるよ。



だいもん 第7問 かい とけい まわり いっしゅう ちゅうぶく じゅんれいる ぎ じ たいけん
2階を時計回りに一周すると、富士山の中腹を一周する巡礼路を疑似体験できます。
この巡礼路はなんといえますか？

() お鉢めぐり () 御中道めぐり () 内八海めぐり



2階の富士山のあゆみ
コーナーにいらん。

だいもん 第8問 ふじさん のぼ まえ こころ からだ う かわ とお あな
富士山に登る前、心と体をきれいし生まれ変わるために通った穴のことを
なんといえますか？

() 胎内樹型 () 富士みち () 富士風穴

どうくつの中に小さな
ほこらがあるところだよ。



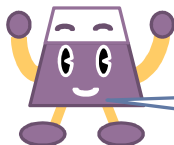
だいもん 第9問 だざいあさむ ふじ にあ がよく似合うの はい ことば
太宰治の「富士には がよく似合う」の に入る言葉はなんですか？
() まんじゅう () かぐや姫 () 月見草

大きな文字がたくさん書いてある
コーナーにいらん。



だいもん 第10問 ふ がく さんじゅうろくつけい あらわ え どじ だい え し
「富嶽三十六景」を表した江戸時代の絵師はだれですか？

() 葛飾北斎 () 喜多川 歌麿 () 歌川広重



この絵を見つけてごらん。



せいがいすう
正解数

こ

はんてい
判定

10こ
はかせ

9~8こ
ごうかく

7~6こ
まあまあ

5こいか
がんばろう

富士山世界遺産センター南館めぐり
ワークシート初級H29.5版答え

第1問

第2問

第3問

第4問

第5問

第6問

第7問

第8問

第9問

第10問